

# グループホーム わらい

*Group Home WARAI*



家庭では難しい、プロによる24時間フル支援体制です。



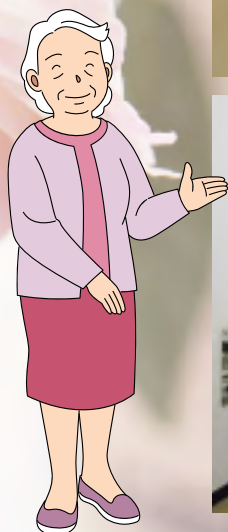
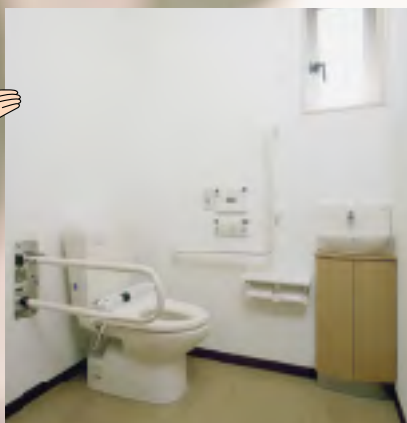
● サンコーケアライフ株式会社 ●

# グループホームわらい

グループホームわらいは、お年寄りが今まで築いた生活文化を尊重し、  
住み慣れた地域でいつまでも元気に暮らし続けることのできる  
家庭的な環境を提供できますよう24時間の援助体制を取っています。

食事や掃除・洗濯等の日常生活をスタッフと共に行い、  
ひとりでいては発揮できない自発性や協調性を引き出すことによって  
日常の暮らしにうるおいや自信・笑顔が生まれます。

もちろん、入居中の外出や外泊、ご家族の面会もご自由です。  
それぞれの能力を生かしながら、アットホームで落ち着いた雰囲気の中  
充実した笑いの絶えない生活を送ることができます。

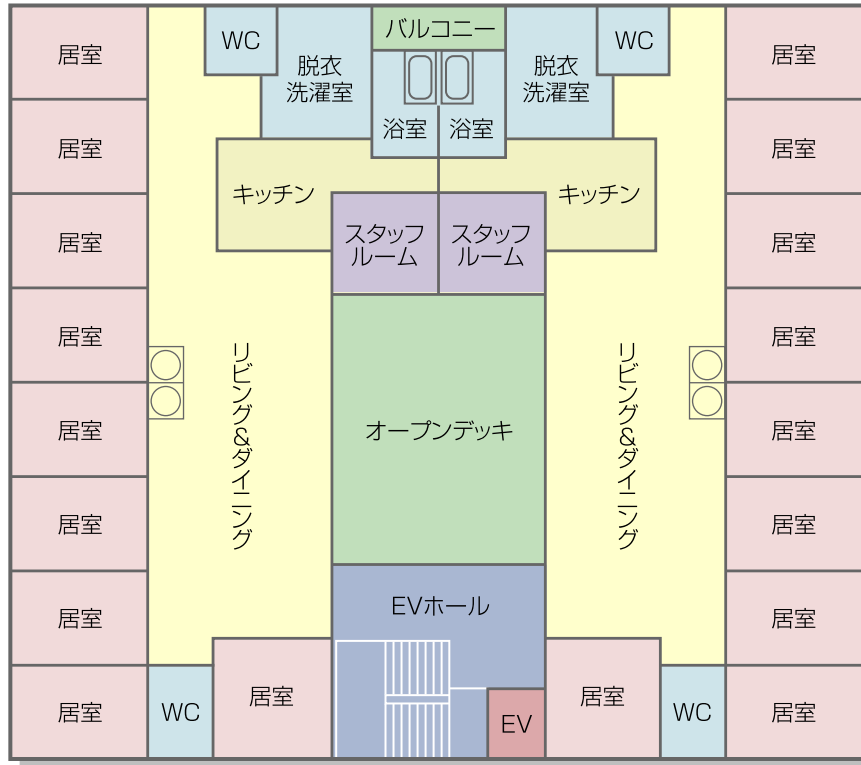


## グループホームとは…

平成12年4月に公的介護保険施行と同時に始まった高齢者の方への新しいタイプのもので、要介護者で認知症の方が5名～9名までがひとつの家族として職員と一緒に暮らす施設です。



## 間取り図



2F・定員18名

## 案内図



《交通のご案内》西鉄バス『沖台』停留所より徒歩5分



〒804-0065 北九州市戸畑区新川町5-6

TEL 093-881-4451

FAX 093-881-4070



サンコーケアライフ株式会社

〒820-0206 福岡県嘉麻市鴨生94-19  
TEL.0948-42-7575 FAX.0948-42-7576